



RINGERIKE
KOMMUNE

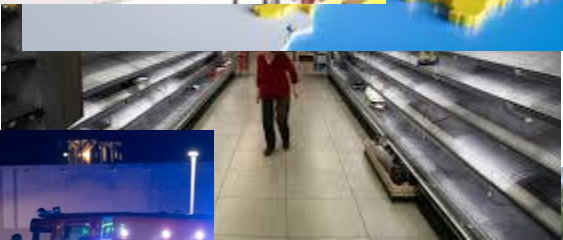
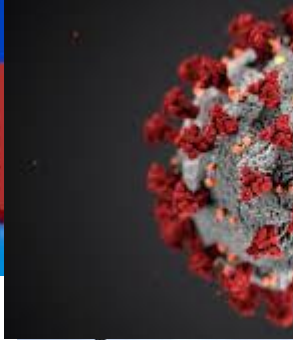
Politiråd 29.05.26

Magnus Nilholm beredskapsleder Ringerike kommune
Supplert av øvrige beredskapsansvarlige



- Oppfølging av politiråd 26. september – interkommunalt samarbeid
- Mini table-top
- Rapport Kommunalt samarbeid for sterkere beredskap 2025
Bestilt av KS utført av PwC
- Innspill fra beredskapsansvarlige fra Krødsherad, Modum, Sigdal, Jevnaker og Ringerike.
- Diskusjon

110
112
113





Jevnaker
kommune

Tabletop-øvelse for Politirådet

Samarbeid i Ringeriksregionen ved bortfall av EKOM i en kommune med begrensede politiresurser

Tema

Regional krisehåndtering, samvirke mellom kommunene i Ringeriksregionen og utfordringer knyttet til felles politikontakt når én kommune blir satt ut av spill.



Jevnaker
kommune

Hensikt

Skape en kort strategisk diskusjon rundt:

- *Samarbeid mellom kommunene*
- *Sårbarhet ved felles politikontakt*
- *Regional støtte ved bortfall av kommune*
- *Informasjon og koordinering under press*



Jevnaker
kommune

Scenario

Modum kommune blir utsatt for et alvorlig digitalt angrep som fører til bortfall av:

- *Telefoni*
- *E-post*
- *Nettverk - internett*
- *Fagsystemer*

Kommunens kriseledelse får problemer med å håndtere situasjonen.

Samtidig:

- *Sosiale medier fylles med rykter*
- *Lokal uro oppstår blant ungdomsmiljøer*
- *Innbyggere etterspør informasjon*
- *Politikontakten er opptatt i Hole kommune i regionen*

Statsforvalteren ber de øvrige kommunene bistå den rammede kommunen.



Diskusjonspunkter 1

Regional samhandling

- 1. Hvordan etablerer kommunene rask kontakt når digitale systemer faller bort?*
- 2. Hvem tar ansvar for koordinering regionalt?*
- 3. Hvordan kan nabokommunene støtte den rammede kommunen?*



Diskusjonspunkter 2

Politi og politikontakt

- 1. Hvordan påvirker begrenset politikapasitet håndteringen?*
- 2. Er ordningen med felles politikontakt robust nok ved større hendelser? (Politikontakt sitter i samtlige kriseledelser)*
- 3. Hva forventer kommunene av politiet i en slik situasjon?*



Diskusjonspunkter 3

Informasjon og befolkning

- 1. Hvordan informeres innbyggerne?*
- 2. Hvordan håndteres rykter og feilinformasjon?*
- 3. Hvordan ivaretas barn, unge og sårbare grupper?*



Jevnaker
kommune

Oppsummering

Refleksjonsspørsmål

- 1. Hva er regionens største sårbarhet?*
- 2. Er dagens samarbeid godt nok?*
- 3. Hva bør forbedres?*
- 4. Er kommunene godt nok forberedt på å støtte hverandre?*

Fra rapport: «Kommunalt samarbeid for sterkere beredskap»



- 189 kommuner besvarte undersøkelsen
- 5 casestudier
- Beskriver eksisterende samarbeid
- Og råd for etablering av samarbeid



<https://www.pwc.no/no/publikasjoner/kommunesamarbeid-styrker-beredskapen.pdf>





- 1 av 5 småkommuner har ikke samarbeid
- Større kommuner formaliserer samarbeidet mer
- 9 av 10 oppgir at samarbeid gir positive effekt på forebygging og håndtering av hendelser

0 Sammenheng 5

Sammendrag

Mandatets oppdrag Eksisterende samarbeid om beredskap

I mandatet fra KS er det ønskelig å se på hvilke erfaringer kommunene har med etablering og drift av ulike samarbeidsformer.

Norske kommuner samarbeider mye om beredskap og opplever at samarbeidene gir effekt

Norske kommuner samarbeider om beredskap
Funnene våre understøtter at norske kommuner har et utstrakt og omfattende samarbeid knyttet til området samfunnsikkerhet og beredskap, og fire av fem kommuner blant våre respondenter oppgir å ha ett eller flere samarbeid med andre kommuner på dette området. Kommunene som samarbeider med andre kommuner på beredskapsområdet har i snitt 2,8 slike samarbeid. Det reelle tallet er sannsynligvis høyere, da det i vår undersøkelse var en begrensning på maksimum fem samarbeid per kommune.

Nær en av fem oppgir å ikke delta i samarbeid
Blant respondentene er det imidlertid også nær en av fem kommuner som *ikke deltar* i noe samarbeid med andre kommuner om beredskapsoppgaver. Det synes å være flest små kommuner som oppgir å ikke ha etablert slike samarbeid. Av dem som ikke har etablert et slikt samarbeid har to av fem ønsker om å etablere slike.

Andel formaliserte samarbeid øker med kommunestørrelse og sentralitet
Våre funn viser at store kommuner formaliserer samarbeidene mer enn mindre kommuner, og sentralt beliggende kommuner har også større andel av formaliserte samarbeid enn mindre sentraliserte kommuner.

KS ønsket videre å få undersøkt hvilke effekter de eksisterende samarbeidene har gitt på kommunenes evne til å forebygge og håndtere kriser.

Kommunene opplever at samarbeidene gir effekt
Kommunene selv oppgir at mer enn ni av ti samarbeid gir en positiv effekt på kommunens evne til å håndtere både forebygging og håndtering av hendelser. Seks av ti samarbeid gir en positiv effekt på kommunens evne til å håndtere store hendelser, og av kommunene å gi stor eller svært stor positiv effekt.

Ni av ti av kommunene som samarbeider opplever at samarbeidet har positiv effekt

Formaliserte samarbeid oppleves å gi størst effekt
De samarbeidene som oppgis å ha størst positiv effekt er de som har formalisert samarbeidet med andre kommuner. Effekten av formalisering av samarbeidet slår mest ut når det gjelder positiv effekt på å håndtere hendelser.

Effektive samarbeid synes å kompensere for - og dra nytte av - kommunenes styrker og svakheter
Gjennom casestudien fremstår det som om effektive samarbeid klarer å tilpasse seg kommunenes ulikheter i kompetanse og kapasitet, og bygger gode samarbeid hvor ulighetene gir bidrag til helheten.

Store variasjoner på samarbeid om beredskap ut fra geografi, størrelse og sentralitet

Det er tildels store geografiske forskjeller
Det er tildels stor variasjon mellom landsdelene når det gjelder andel av respondentene som oppgir å ha samarbeid eller ikke. Den landsdelen som har størst andel av kommuner som oppgir å ikke ha samarbeid på beredskapsområdet er Trøndelag, hvor 44% av respondentene oppgir å ikke ha samarbeid på dette området, mens det i landsdel "Agder og Rogaland" og "Oslo Akershus" bare er én kommune i landsdelen som oppgir å ikke delta i et samarbeid.



- Det er en rekke forhold som spiller inn for å få til vellykkede samarbeid:
 - Gode politiske prosesser
 - Avklarte rammer
 - Ledelsesforankring
 - Klarhet i roller og ansvar
 - Klare mål og føringer
 - Prioritet hos deltakerkommunene
 - Tilstrekkelige ressurser i deltakerkommunene
 - Informasjonsdeling
 - Regelmessige møter
 - God samarbeidskultur
- God oppstartsfase
- Tillit internt og mellom kommuner

0

Sammendrag

6

Sammendrag

Mandatets del 2: Metodikk og fremgangsmåte for å etablere interkommunale samarbeid om beredskap

KS ønsket å undersøke hvilke beredskapstjenester og oppgaver det er særlig formålstjenlig og verdifullt å samarbeide om.

Brann og redning er den sektoren det samarbeides mest om

Brann og redning er den sektoren hvor størst andel av kommunene oppgir å ha ett eller flere samarbeid, med 75% av respondentene som oppgir å samarbeide med andre kommuner. Det synes ellers som om det samarbeides på alle de sektorene vi har undersøkt, men mengde og organisering varierer.

Videre har KS stilt spørsmål om hvordan lede og organisere nettverket, og hva som må forberedes og vurderes for at samarbeidet skal gi effekt kort tid etter etablering?

Det er en rekke forhold som spiller inn for å få til vellykkede samarbeid

Gjennom arbeidet fremstår det som om det er mange forhold som spiller inn for å få til et vellykket samarbeid mellom kommuner. Dette gjelder blant annet

- Gode politiske prosesser
- Avklarte rammer
- Ledelsesforankring
- Klarhet i roller og ansvar
- Klare mål og føringer
- Prioritet hos deltakerkommunene
- Tilstrekkelige ressurser i deltakerkommunene
- Informasjonsdeling
- Regelmessige møter
- God samarbeidskultur

Oppstartsfasen for samarbeidet synes å være viktig for å bygge tillit og få et samarbeid til å fungere over tid

Prosessen rundt oppstarten av et samarbeid synes å være viktig for samarbeidet også i driftsfase. Samtidig vil påkobling av nye aktører i samarbeidene kreve at samarbeidene forankres på nytt, for eksempel etter et kommunvalg eller ved nyansettelser av sentrale personer.

Manglende tillit er en barriere for effektivt samarbeid

Det fremstår som om det er spesielt viktig å bygge tillit for å få til samarbeid. Tilliten må skapes både internt i egen kommune, mellom ulike nivåer i kommunen, men også mellom kommunene. De som klarer å lage gode forankringsprosesser klarer å realisere og opprettholde samarbeid. Motsatt vil samarbeidet bryte sammen dersom det er manglende tillit på ett eller flere nivå.

Felles teknisk verktøy ikke avgjørende

På spørsmål om hva som er viktige kriterier for å få til samarbeid, ble teknologisk kompatibilitet og felles IT-systemer bare oppgitt av 9% av respondentene. Dette var det alternativet som ble oppgitt færrest ganger under dette spørsmålet.

Verktøy til bruk ved etablering av samarbeid er presentert i kapittel fem.

Anbefalinger til hvordan KS kan bidra, både sentralt og regionalt, er gjengitt på egen side.





- Alle norske kommuner bør utvikle **samarbeid på beredskapsområdet**
- Kommuner vil kunne få størst effekt av å **formalisere samarbeidet**
- Kommuner bør gjennomføre prosesser som sikrer **forankring for samarbeid på politisk, administrativt og faglig nivå**, både i egen kommune og på tvers av kommunegrensene
- Kommuner bør vurdere **internt samarbeid** og koordinering mellom ulike beredskapsfunksjoner i egen kommune, i tillegg til samarbeid med andre kommuner

0 Sammen drag 7

Sammendrag

Anbefalinger til norske kommuner

-  Alle norske kommuner bør utvikle **samarbeid på beredskapsområdet**
-  Kommuner vil kunne få størst effekt av å **formalisere samarbeidet**
-  Kommuner bør vurdere **internt samarbeid** og koordinering mellom ulike beredskapsfunksjoner i egen kommune, i tillegg til samarbeid med andre kommuner
-  Kommuner bør gjennomføre prosesser som sikrer **forankring for samarbeid på politisk, administrativt og faglig nivå**, både i egen kommune og på tvers av kommunegrensene

Anbefalinger til KS

-  KS bør bidra til å **tydeliggjøre kommunenes rolle** og berøringsflater med andre viktige aktører
-  KS bør bidra aktivt med å **påvirke forventningene og innholdet i de kommunale beredskapsrådene** som nå skal innføres
-  KS bør sette **beredskapssamarbeid på dagsorden** i regioner og fylker hvor samarbeid synes å være mindre utbredt
-  KS bør **samle og tilgjengeliggjøre malverk** knyttet til beredskapsområdet
-  KS bør bistå kommunene med **rådgivning knyttet til etablering** av beredskapssamarbeid

<https://www.ks.no/fagomrader/samfunnssikkerhet-og-beredskap/nytt-nettverk-for-tryggere-kommuner-og-fylkeskommuner/>



Innspill fra beredskapsansvarlige



- Relevant tema
- Positiv til felles ROS – scenarier stopper ikke ved kommunegrensene
- Konkurransen om utstyr og personell ref. pandemien
- Flere har samarbeid eks m. Kongsbergregionen
- Viktig med avklaring av ansvar og roller – oppfølging av planer
- Felles tabletop-øvelser
- Helseberedskap
- Vann og avløpsberedskap
- IKT-beredskap
- Erfaringsdeling ved øvelser og hendelser
- Dele kritisk kompetanse – eks. geolog
- Dele utstyr – eks. mobilt flomvern
- Digitale VHF løsninger – bortfall av EKOM
- Felles kurs innenfor utvalgte tema
- Bistå med EPS.er
- Finnes maler med sjekkpunkter
- KS-kan hjelpe



5 Anbefalinger 68

Veien til samarbeid

GRUNNLEGGENDE

5 Anbefalinger 69

Veien til samarbeid

VIDEREKOMMEN

5 Anbefalinger 70

Veien til samarbeid

AVANSERT

KS

Fagområder ▾ Forskning og statistikk ▾ Regioner ▾ Hovedtariffavtalen Arrangementer Om KS

Hjem | Samfunnsikkerhet og beredskap | KS bistår med å etablere beredskapssamarbeid

KS bistår med å etablere beredskapssamarbeid

Interkommunalt samarbeid styrker beredskapen. KS tilbyr skreddersydd rådgivning for å hjelpe kommuner med å etablere trygge og effektive samarbeid.



- Fordeler med interkommunalt beredskapssamarbeid
- Utfordringer

- Ordet fritt!

Takk for oppmerksomheten!



RINGERIKE
KOMMUNE